

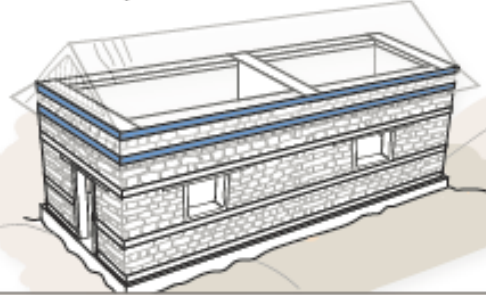


नियम पूर्वक प्राविधिक परामर्श लिएर बनाएका ढुंगाका घरहरु भूकम्प प्रतिरोधात्मक हुन्छन् । यसका लागि १० बूँदे सुझावहरु निम्नानुसार छन् : सुरक्षित पुनर्निर्माण

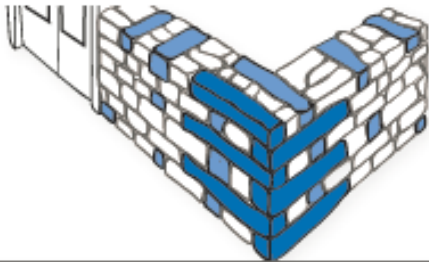
१ सुरु गर्नु अघि प्राविधिक सल्लाह लियो



२ गारोलाई एकैसाथ पट्टिले बाधौ



३ घरको कुनामा लामो सुर ढुंगा र गारोमा वार पार ढुंगा अनिवार्य प्रयोग गरौ



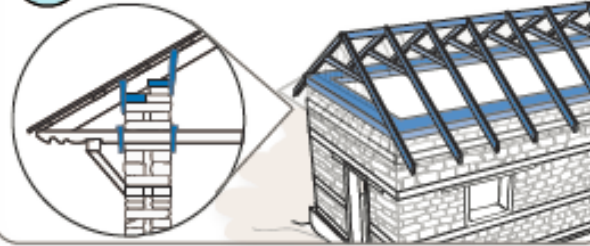
४ घर बनाउँदा गुणस्तरीय सामग्री प्रयोग गरौ



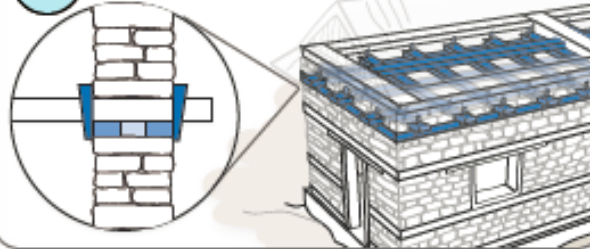
५ चुली गारोलाई बलियो गरी बाधौ



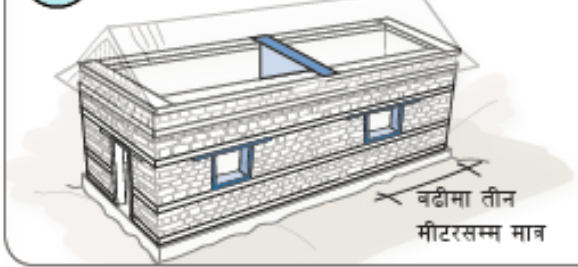
६ छानो र गारोको जोडलाई बलियो बनाऔ



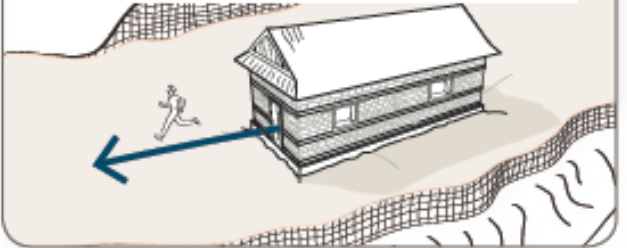
७ हरेक तल्लाको छत गारोसँग बाधौ



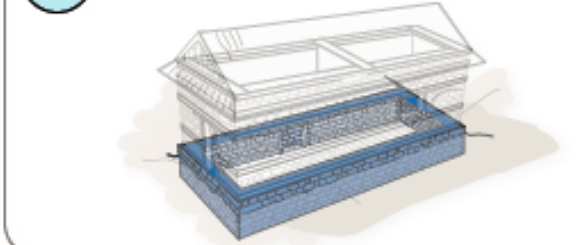
८ उचित आकारको घर बनाऔ



९ सुरक्षित स्थानमा घर बनाऔ र सुरक्षित निकासको प्रयोग गरौ



१० जग बलियो बनाऔ



Shelter Cluster Nepal
ShelterCluster.org
Coordinating Humanitarian Shelter

Government of Nepal
Ministry of Urban Development
Department of Urban Development
and Building Construction

**10 KEY MESSAGES -
A VISUAL INDEX**

VERSION 2- 09/OCT/2015